

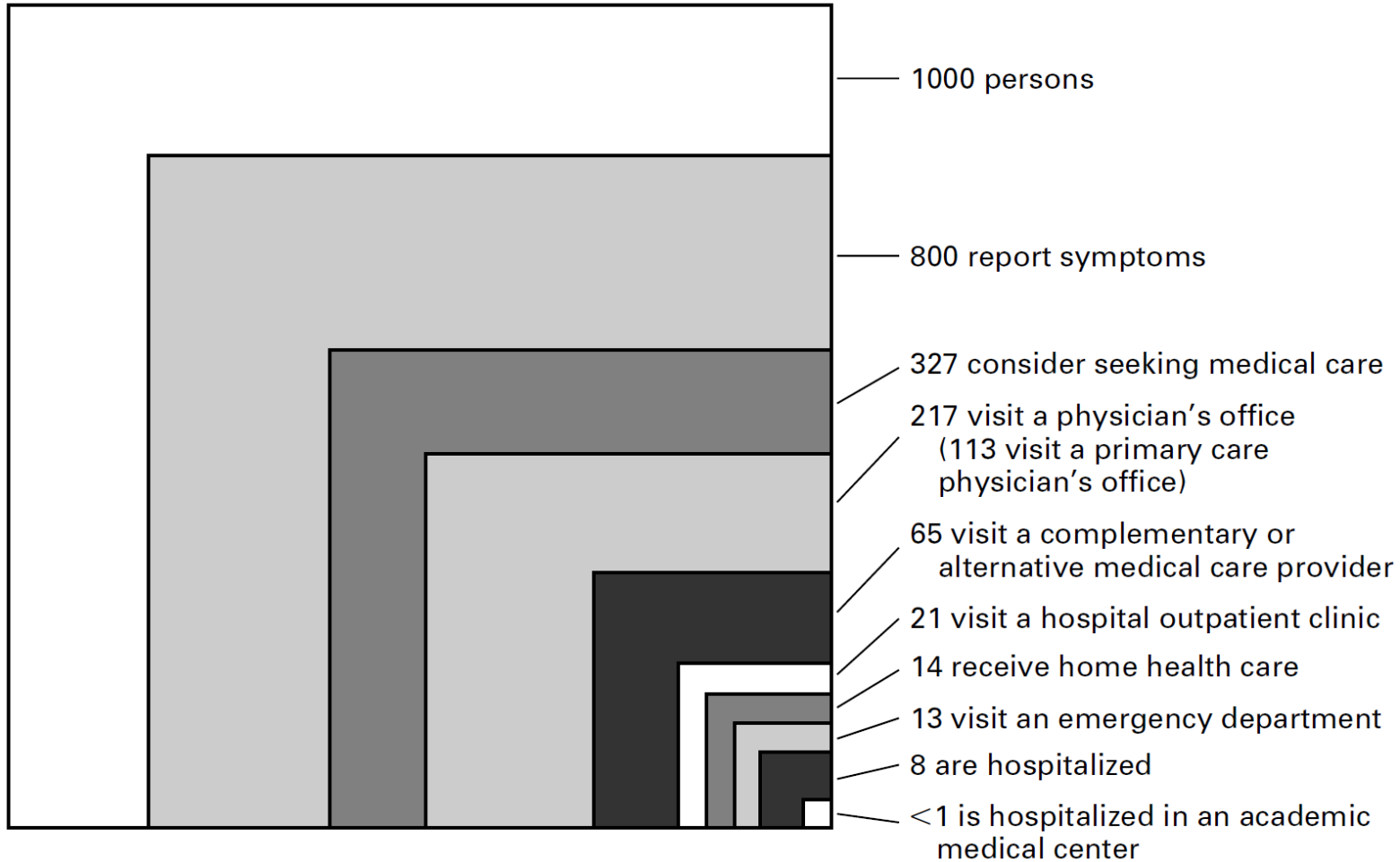


Wie viel Geriatrie braucht die vertragsärztliche Versorgung?

Statement der DEGAM

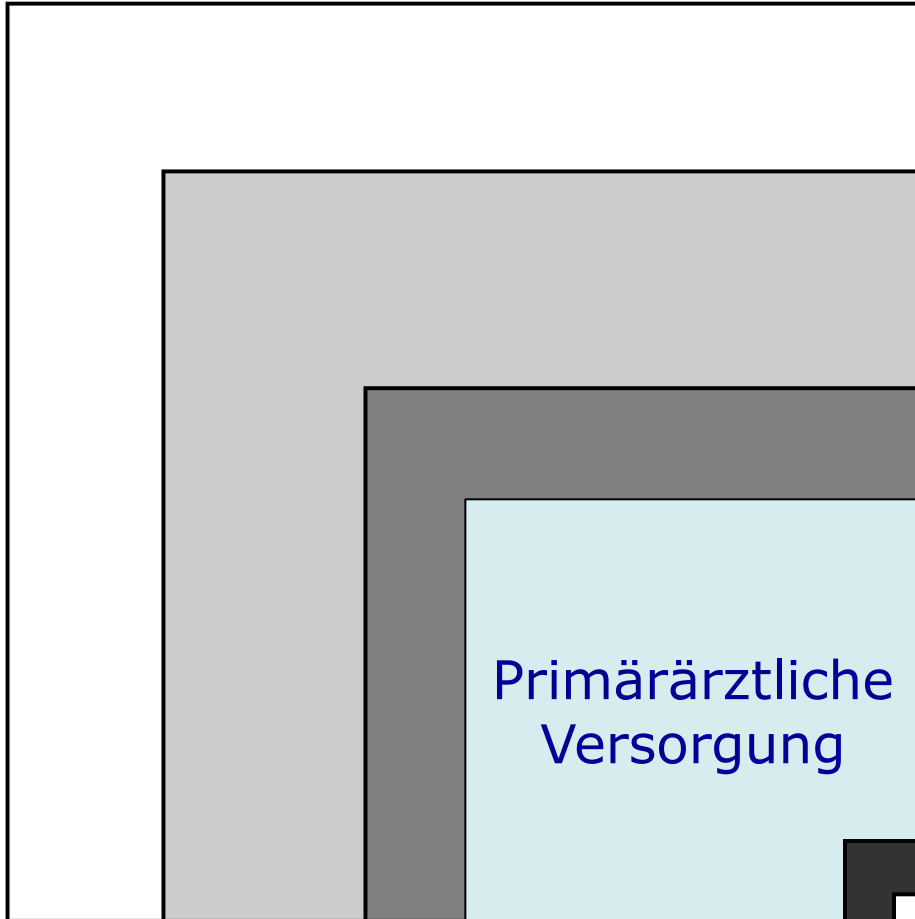
Univ.-Prof. Dr. med. Stefan Wilm, Düsseldorf

Ausgangssituation



Green LA et.al. The ecology of medical care/-revisited. NEJM 2001;344:2021-2025

Ausgangssituation



- Unausgelesenes Patientenkollektiv
- Niedrigprävalenzbereich
- Umfassende Versorgung:
 - Prävention, Kuration, Rehabilitation, Palliation
 - akut/chronisch
 - kontinuierliche und Langzeitversorgung
 - soziale Einbettung, Familienmedizin
 - wohnortnah
- Wichtigste Stelle für Schutz des Patienten vor Fehl-/Unter- und Überversorgung
- Evidenz

Ausgangssituation

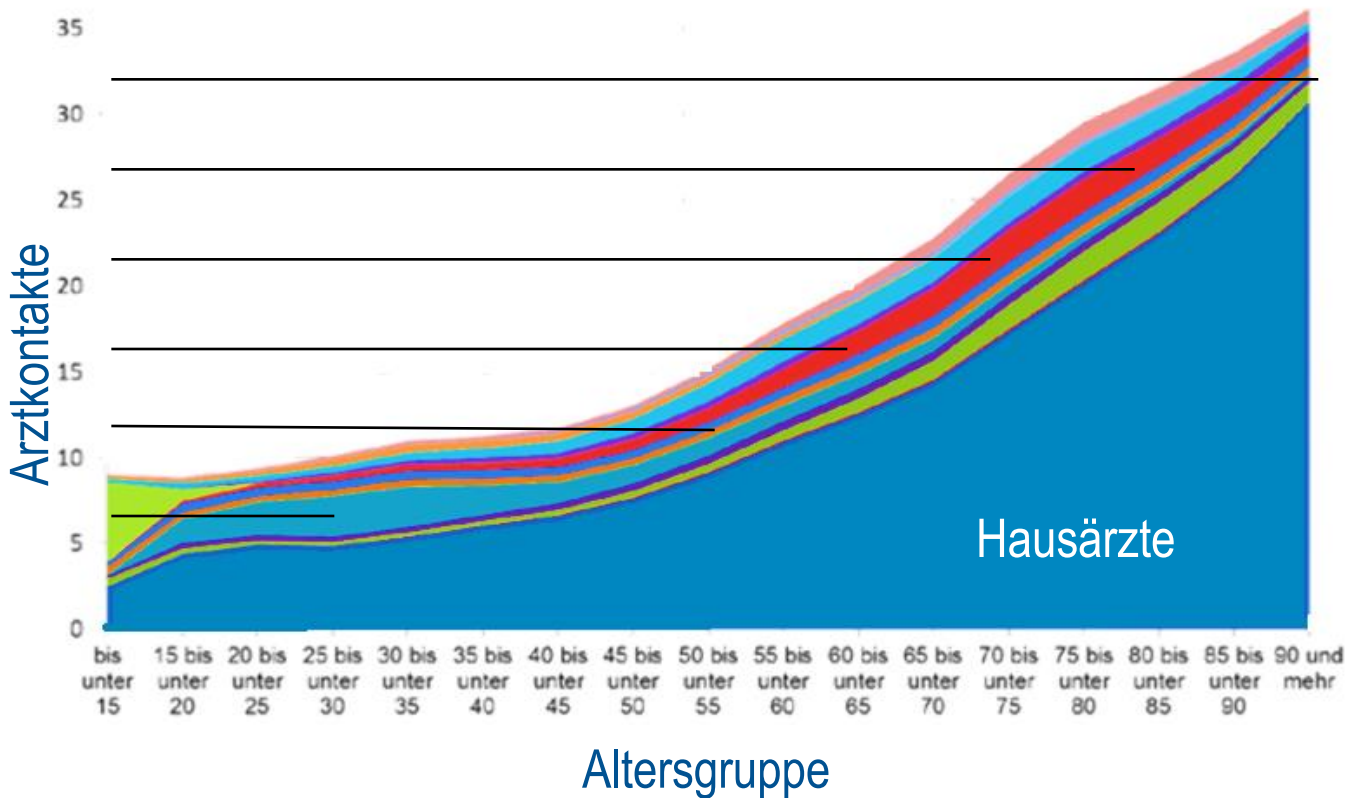


Primärärztliche Versorgung:

- Ca. 40% aller kurativ tätigen Ärzte
(Arztregister 2013, BÄK)
- Ca. 74% der zukünftigen Ärzte
(Berufsmonitoring 2014, KBV)
- Nahtstellen-Probleme;
verschwimmende Grenze zur
Sekundärversorgung/
freies Arztwahlrecht

Anteil der Hausärzte an den Arztkontakten

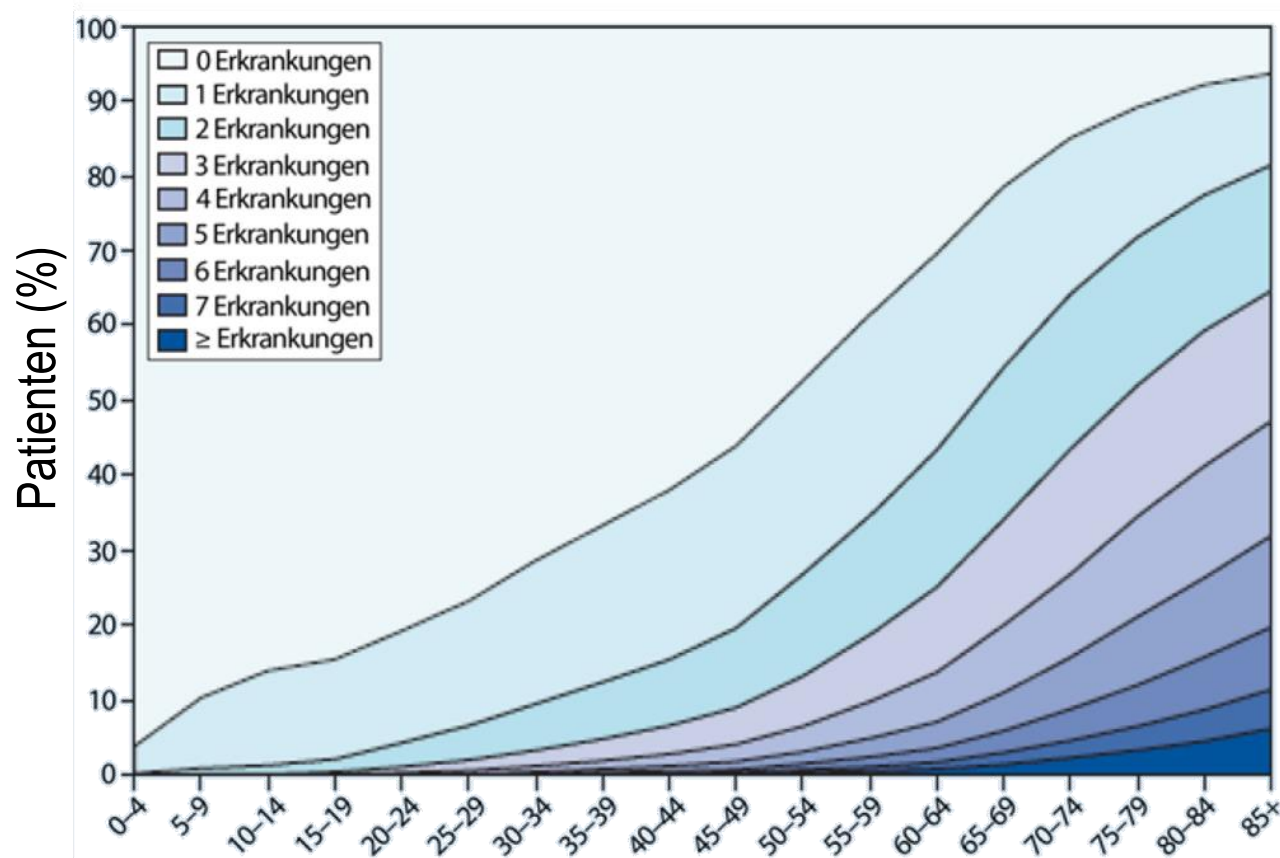
90% der Deutschen haben eine/n Hausärztin/Hausarzt



Daten 2007, veröffentlicht 2012

www.versorgungsatlas.de/fileadmin/ziva_docs/ID_14_Dok1_Bericht.pdf

Multimorbidität und chronische Krankheit



Barnett et al.

Epidemiology of multimorbidity and implications for health care, research, and medical education: a cross-sectional study.

Lancet 2012; 380: 37-43

Scheidt-Nave et al.

Herausforderungen an die Gesundheitsforschung für eine alternde Gesellschaft am Beispiel „Multimorbidität“

Bundesgesundheitsbl 2010; 53: 441-450

Tabelle 27 Diagnosen: Männliche Hochbetagte ab 80 Jahre

R.	ICD	Diagnose 3-stellig	Anteil Betroffene (%)	Betroffene D2013 (In Tsd.)
		Population n=1.560 Tsd.; Anfall (ggf. geschlechtsspezifisch): 3,9%		
1	I10	Essentielle (primäre) Hypertonie	77,33%	1.206
2	E78	Störungen des Lipoprotein-Stoffwechsels und sonstige Lipidämien	47,07%	734
3	N40	Prostatahyperplasie	45,65%	712
4	I25	Chronische ischämische Herzkrankheit	43,08%	672
5	Z25	Notwendigkeit der Impfung [Immunsierung] gegen andere einzelne Viruskrankheiten	42,40%	661
6	H52	Akkommodationsstörungen und Refraktionsfehler	41,54%	648
7	M54	Rückenschmerzen	32,41%	505
8	Z96	Vorhandensein von anderen funktionellen Implantaten	31,02%	484
9	E11	Nicht primär insulinabhängiger Diabetes mellitus [Typ-2-Diabetes]	30,17%	471
10	H26	Sonstige Kataraktformen	25,98%	405
11	H35	Sonstige Affektionen der Netzhaut	25,12%	392
12	I50	Herzinsuffizienz	22,53%	351
13	I48	Vorhofflimmern und Vorhofflattern	21,97%	343
14	M17	Gonarthrose [Arthrose des Kniegelenkes]	21,88%	341
15	I49	Sonstige kardiale Arrhythmien	21,22%	331
16	Z12	Spezielle Verfahren zur Untersuchung auf Neubildungen	20,59%	321
17	H25	Cataracta senilis	20,58%	321
18	H61	Sonstige Krankheiten des äußeren Ohres	20,35%	318
19	Z92	Medizinische Behandlung in der Eigenanamnese	20,27%	316
20	Z95	Vorhandensein von kardialen oder vaskulären Implantaten oder Transplantaten	20,02%	312

Basis: BARMER GEK-Daten 2013; stand. D2013

Tabelle 10: Häufigste Beratungsanlässe der Altersgruppe ab 75 Jahre (TOP 20) 2007

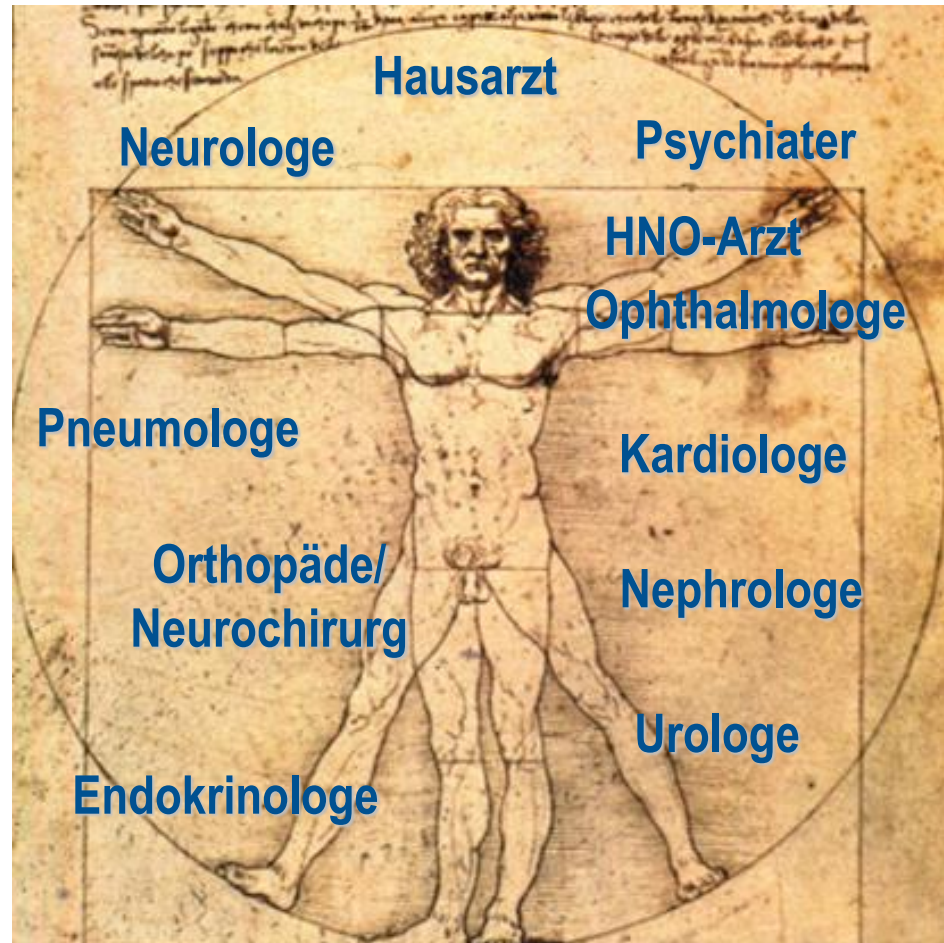
ICPC-2-Code männlich n = 1158 (100%)		Beratungs- häufigkeit		ICPC-2-Code weiblich n = 2835 (100%)		Beratungs- häufigkeit	
L03	Untere Rückensymptomatik/ -beschwerden	81	7,0%	U04	Harninkontinenz	173	6,1%
R05	Husten	60	5,2%	L03	Untere Rückensymptomatik/ -beschwerden	167	5,9%
N17	Schwindel/Benommenheit	49	4,2%	R05	Husten	151	5,3%
U04	Harninkontinenz	42	3,6%	N17	Schwindel/Benommenheit	150	5,3%
D12	Verstopfung	36	3,1%	P06	Schlafstörung	97	3,4%
F05	Sehstörung, andere	34	2,9%	D12	Verstopfung	82	2,9%
L02	Rückensymptomatik/ -beschwerden, BWS/n.s.	34	2,9%	A01	Schmerz generalisiert/ an mehreren Stellen	79	2,8%
R02	Kurzatmigkeit/Dyspnoe	26	2,2%	L02	Rückensymptomatik/ -beschwerden, BWS/n.s.	71	2,5%
D01	Bauchschmerzen/-krämpfe, generalisiert	25	2,2%	L01	Nackensymptomatik/ -beschwerden	70	2,5%
L01	Nackensymptomatik/ -beschwerden	25	2,2%	D01	Bauchschmerzen/-krämpfe, generalisiert	50	1,8%
P06	Schlafstörung	23	2,0%	T11	Austrocknung	49	1,7%
A01	Schmerz generalisiert/ an mehreren Stellen	20	1,7%	A23	Risikofaktoren NNB	46	1,6%
L08	Schultersymptomatik/ -beschwerden	20	1,7%	F05	Sehstörung, andere	46	1,6%
A23	Risikofaktoren NNB	18	1,6%	L15	Kniesymptomatik/-beschwerden	46	1,6%
F29	Auge Symptome/Beschwerden, andere	17	1,5%	R02	Kurzatmigkeit/Dyspnoe	45	1,6%
A11	Brustschmerz NNB	16	1,4%	L17	Fuß-/Zehensymptomatik/ -beschwerden	43	1,5%
D11	Durchfall	16	1,4%	D11	Durchfall	42	1,5%
S06	Rötung/Ausschlag, lokalisiert	16	1,4%	S06	Rötung/Ausschlag, lokalisiert	41	1,4%
T08	Gewichtsverlust	16	1,4%	S16	Prellung/Kontusion	41	1,4%
D02	Bauchschmerzen, epigastrische	15	1,3%	A06	Ohnmacht/Synkope	40	1,4%

Hausarzt oder Spezialist

Alfons Ludwig

82 Jahre

- Arterielle Hypertonie
- Vorhofflimmern
- COPD
- Spinalkanalstenose, Gangstörung
- Beginnende Demenz
- Presbyakusis
- Makuladegeneration bds.
- Chron. Niereninsuffizienz
- Z.n. Katarakt-OP bds.
- Benigne Prostatahyperplasie
- Dranginkontinenz
- V.a. Alkoholmissbrauch

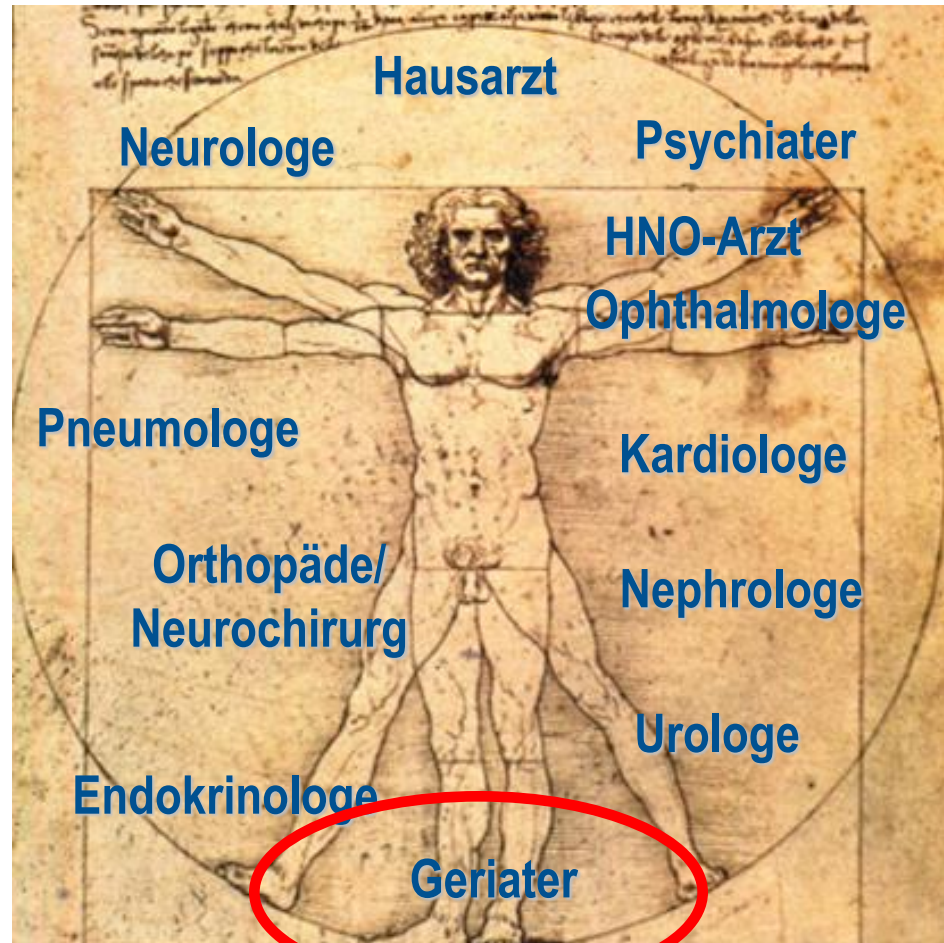


Hausarzt oder Spezialist

Alfons Ludwig

82 Jahre

- Arterielle Hypertonie
- Vorhofflimmern
- COPD
- Spinalkanalstenose, Gangstörung
- Beginnende Demenz
- Presbyakusis
- Makuladegeneration bds.
- Chron. Niereninsuffizienz
- Z.n. Katarakt-OP bds.
- Benigne Prostatahyperplasie
- Dranginkontinenz
- V.a. Alkoholmissbrauch





Bundesärztekammer
(Arbeitsgemeinschaft der deutschen Ärztekammern)

(Muster-)Weiterbildungsordnung 2003

in der **Fassung** vom 23.10.2015

Muster-Weiterbildungsordnung

- Allgemeinmedizin
- Innere Medizin
- Orthopädie
- Neurologie
- Psychosomatische Medizin
- Frauenheilkunde
- Physikalische und Rehabilitative Medizin
- Psychiatrie
- Urologie